

Viacell Moor

L'ultimo ritrovato della Scienza Naturale



SALI Viacell Moor, un prodotto composto, sfrutta il principio della decomposizione e trasformazione del Moor naturale che ha luogo, nella sua fase decisiva, in una situazione caratterizzata dalla totale mancanza d'aria instauratasi

grazie all'opera dei batteri. Al contatto con la pelle, sfruttando la sua acidità e limitando l'ossigeno esterno, con l'aiuto di un' apposita pellicola alimentare, che ricopre il prodotto nella fase di applicazione, SALI Viacell Moor, viene così "ATTIVATO" e inizia a recuperare ossigeno dalla pelle, iniziando il suo processo di attivazione della circolazione e rigenerazione dei tessuti. Dal momento che SALI Viacell Moor curativo è povero di sali, la sua azione produce un assorbimento di tali elementi, costringendo il corpo ad espellere le sostanze nocive. Lo scambio di materiale tra il corpo e lo strato di SALI Viacell Moor è caratterizzato, in primo luogo, dalla forte azione di aspirazione, che causa l'escrezione delle sostanze nocive e, in secondo luogo, dall'assorbimento, attraverso la pelle, delle sostanze curative contenute nel Moor, che si esplica mediante intensi scambi ionici. Le sostanze liberate da SALI Viacell Moor attraverso l'epidermide, penetrando nei capillari, passano poi nel flusso sanguigno ed entrano in circolo.

- CONTRO I REUMATISMI E LE INFIAMMAZIONI MUSCOLARI**
- CONTRO L' ARTRITE REUMATOIDE**
- CONTRO GLI INESTETISMI DELLA CELLULITE**
- ATTIVAZIONE DELLA CIRCOLAZIONE**
- RIGENERAZIONE DEI TESSUTI ADIPOSII**

Confezione

Barattolo da 1000 ml

Modalità d'uso

1. Prendere la confezione di SALI Viacell Moor e, con l'apposita paletta in legno, mescolare

uniformemente il prodotto fino a renderlo omogeneo.

2. Misurare la circonferenza da trattare con un metro da sarta, aiutandosi con un pennarello a segnare sulla pelle il punto esatto di misurazione.
3. Pesarsi.
4. Stendere il prodotto con l'apposita paletta in legno, su tutta la superficie che volete trattare, e in modo uniforme e con uno strato di circa 3-4 millimetri.
5. La superficie deve diventare di colore nero e non deve presentare chiazze chiare (esenti dal prodotto).
6. Chiudere ermeticamente la confezione.
7. Avvolgere la parte del corpo trattata con SALI Viacell Moor con una pellicola sottile per alimenti, facendo attenzione a coprire e fuoriuscire dalla superficie del prodotto di almeno 3-4 centimetri. Lo scopo di questa operazione è quello di garantire una ermeticità completa ed evitare che l'aria vada in contatto direttamente col prodotto o nella parte trattata.
8. Non è necessario restare immobili durante il periodo in cui il prodotto agisce, cioè 1 ora (minuti più o meno), ma potete svolgere le vostre normali attività.
9. Fare sempre una sola zona alla volta. Ad esempio: pancia la prima volta, cosce la seconda volta ecc.
10. Passata circa 1 ora e 30 minuti, togliere il prodotto con SALI Saponcrema ai Cristalli Anticellulite e acqua tiepida. Continuare il risciacquo abbassando la temperatura dell'acqua fino ad ottenere un ultimo risciacquo con acqua fredda. Più prolunghiamo il tempo di applicazione, maggiore sarà il risultato.
11. Misurare la circonferenza della superficie trattata.
12. Pesarsi.
13. Apparirà sulla superficie trattata con SALI Viacell Moor un rossore dovuto all'attivazione della microcircolazione; questo fenomeno durerà per 1 ora e più.

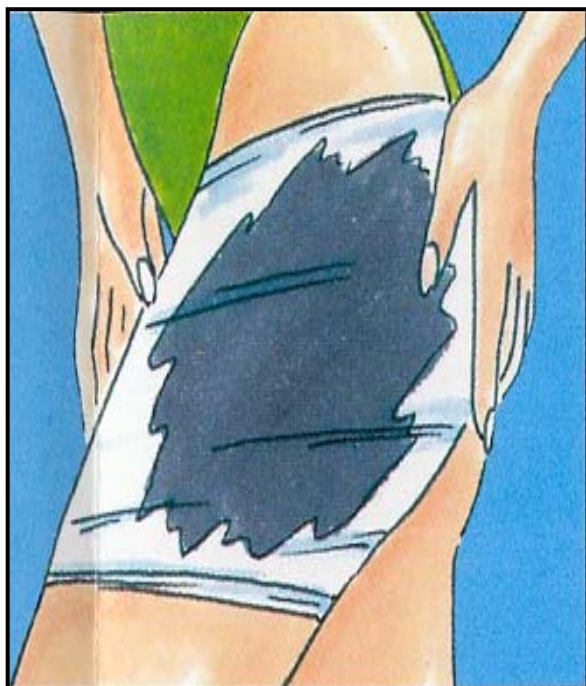
Non utilizzate il prodotto SALI Viacell Moor più di una volta al giorno, anche se le zone trattate sono differenti l'una dall'altra. In caso di una forte reazione (come sopra descritta) lasciare passare almeno 48 ore tra un'applicazione e l'altra.

Reazioni o manifestazioni possibili

Inizialmente si può avvertire una sensazione di freddo. In questo caso, coprire tutta la superficie con una coperta e lasciare che l'organismo reagisca naturalmente. Dopo circa 10/20 minuti si può avvertire una sensazione di formicolio con un leggero prurito e innalzamento della temperatura corporea, se così fosse, togliere la coperta e lasciare che l'organismo sfoghi questa reazione. Nel caso in cui il rossore della reazione finale fosse per voi troppo forte da sopportare, agite nel seguente modo: Raffreddare con acqua molto fredda la superficie totale del corpo. Spruzzare ETZNAB Tonilla sulla parte trattata. Questa è una reazione molto positiva e vuol dire che il prodotto ha funzionato.

Composizione

Sostanza Organica Moor	70%
Succhi di Alga pressati a freddo: Fucus, Laminarie, Ascophillum, Centella Asiatica	20%
Argilla colitica con peloidi	5%
Oli Essenziali Biologici: Menta, Issopo, Finocchio, Rosmarino, Salvia, Lavanda, Limone, Arancia	2%
Minerali Colloidali	2%
Alga Spirulina macinata a secco	1%



Note:

